



Alle Botanikanten mit Faxe, Ansichtsbreite 13mm, falls nicht in den Detailplänen anders beschrieben. Die Türhölzer sind bezogen auf OK Fertigungsbohrungen der höheren Räumlichkeiten bis UK Rohzust. Alle Masse sind verantwortlich zu prüfen bzw. auf Bau zu nehmen. Für die Richtigkeit und Einhaltung der Masse haftet der Unternehmer. Ferner siehe VOB B 3 § 4.3, Plan- und Maßänderungen müssen vor der Ausführung mit den zuständigen Planern geklärt werden.

Dieser Plan ist nur in Verbindung mit den im Plan angegebenen Detailplänen vollständig.

Alle tragenden Bauteile nach statischer Berechnung.

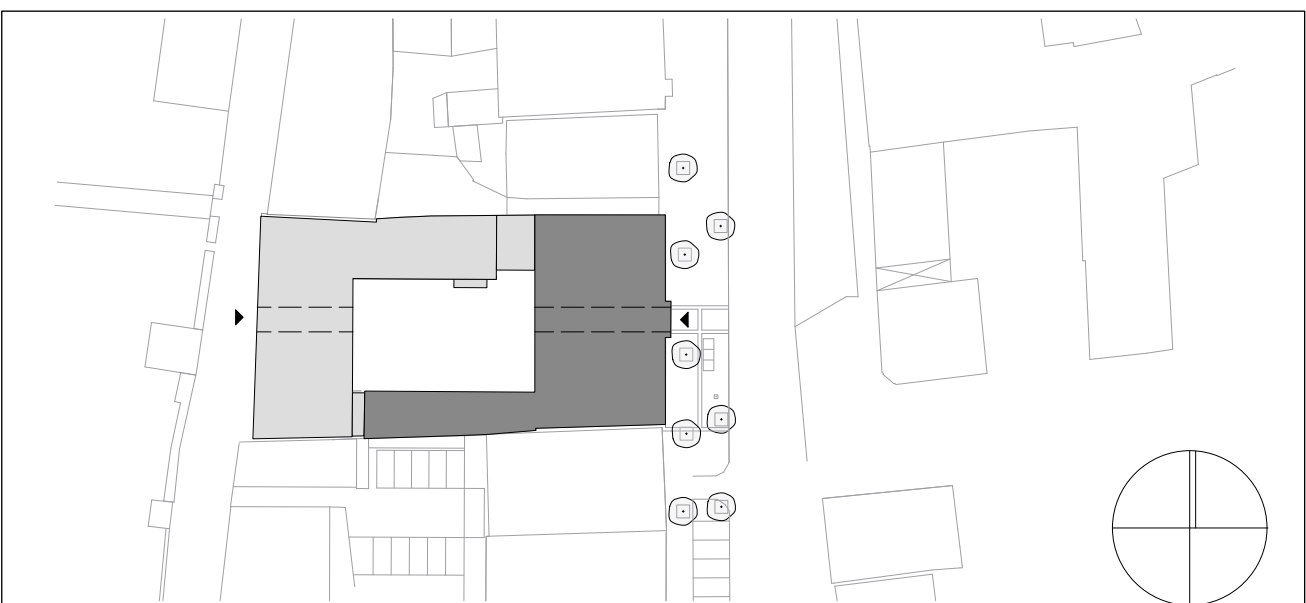
Ausstellungen, Schütze und Durchbrüche siehe Werk, Detail- und Schloßpläne.

Auf dem Unberreicht und das Unberreichtgesetz wird hingewiesen.

Änderungen dürfen nur mit Genehmigung des Architekten vorgenommen werden.

[illegible]

PLANINHALT	PLANNR.	INDEX
<b>Schnitt 10-10 Neubau</b>	52.013	c



BAUVORHABEN	Altes Landratsamt Erding - Umbau und Erweiterung
PLANINHALT	
BAUHERR	
ARCHITEKT	
BAULEITUNG	
STATIK	
ELT-PLANUNG	
HLS-PLANUNG	

M=	1:50	FREIGABEVERMERK	PLANNR.  52.013	INDEX  c
DAT	09.09.25	Freigabe		
GEZ.	ja			
BLATTG. DIN A 0	HÖHE ÜNN: ±0.00 = 462.69m (ÜNN (DHHN 12))			